

Session spéciale du Colloque International *Transitions 2021*

<https://transitions2021.sciencesconf.org/>



26 mai 2021 en webinaire

Analyse comparée des dynamiques sociales dans différents contextes de gestion après-mine en France : Promouvoir la co-adaptabilité.

T. MOTTIS¹, C. DUMAT^{1*}, A. BAILLS², D. BUSCA¹, S. BERRY^{1,2}, B. LEBOT^{1,2}

1-Certop Toulouse, 2-BRGM Orléans

*camille.dumat@ensat.fr

Introduction

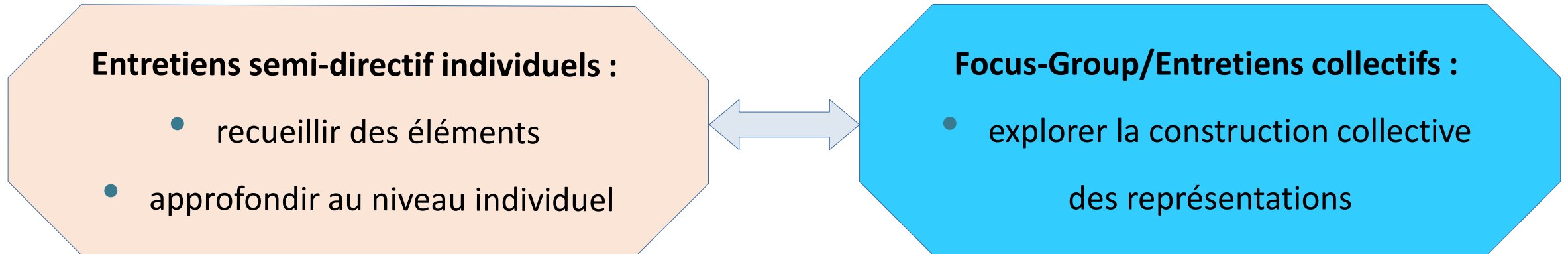
- Présentation de l'étude et des éléments de contextualisation
 - ✓ Contexte
 - ✓ Méthodologie
 - ✓ Résultats et discussions
 - ✓ Perspectives
 - ✓ Etudes en cours

Méthode d'acquisition des données

- Des méthodologies complémentaires
 - ✓ 4 entretiens individuels et 1 entretien collectif avec 11 participants + 2 entretiens avec l'ACOM (Associations des Communes Minières de France)
 - ✓ Réunions et échanges fréquents avec une équipe du BRGM : échanges sur l'étude et sur la gestion après-mine avec une équipe spécialisée, réflexion et co-rédaction d'un rapport avec des membres du BRGM
 - ✓ Revue bibliographique et sélection d'environ 60 articles scientifiques, 2 rapports sur la pollution des sols, articles de presse
 - ✓ Contextualisation : articles de presse, articles de lois, des « codes », site internet BRGM/DPSM et services de l'Etat

Méthode d'acquisition des données

- 2 méthodes complémentaires (Duchesne et Haegel 2004)



Méthode d'analyse des données

- entretiens individuels
- entretiens collectifs

Retranscription
des enregistrements

Analyse thématique :
Regroupement
des « verbatims »

Création de
thèmes et catégories

Lectures d'articles et discussions
avec l'équipe de recherche après-mine
pour apporter des explications
théoriques aux catégories

Objectif :
mettre en évidence les différentes tendances
qui interviennent dans
la gestion des problèmes après-mine

Résultats et Discussions

- **3 DIMENSIONS MAJEURES :**



**Contexte et historique
de gestion des sites :**
*Invisibilisation des pollutions &
ambiguïté des mesures de
réparations.*



**Place de l'expertise
en situation de
controverse.**



**Dimension
relationnelle des
activités techniques.**



Résultats et Discussions

A- CONTEXTE ET HISTORIQUE DE LA GESTION DES ANCIENS SITES MINIERS : *ENTRE INVISIBILISATION DES POLLUTIONS ET AMBIGUÏTÉ DES MESURES DE RÉPARATIONS...*

- ✓ « luttes définitionnelles » (Gilbert et Henry, 2012)
- ✓ Ambiguïté des mesures de réparation : stratégie d'invisibilisation, dévoilement (Zanetti, 2018)
- ✓ Caractéristiques des populations et des interlocuteur.trices sur les territoires

Résultats et Discussions

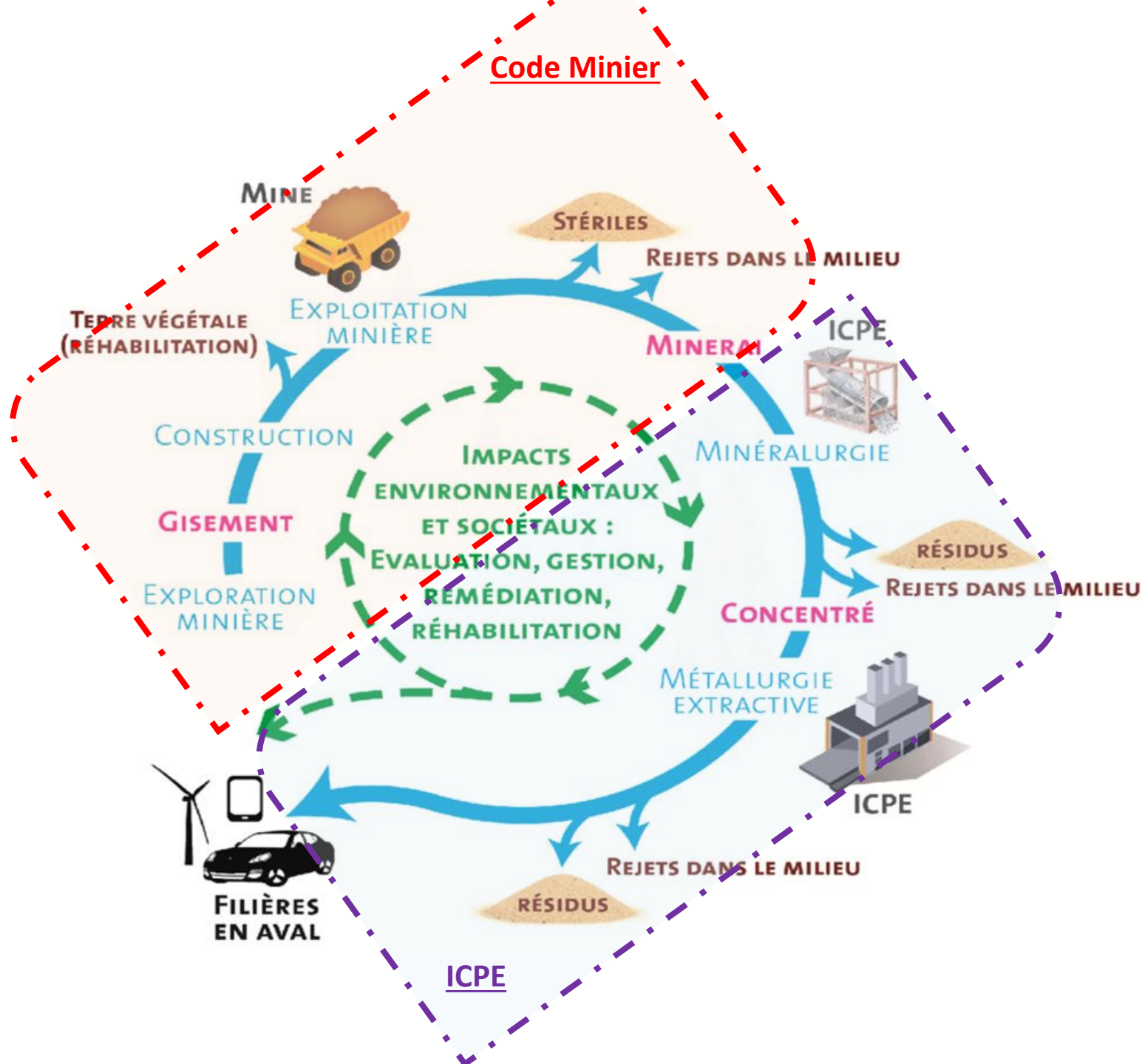
B – LA PLACE DE L'EXPERTISE EN SITUATION DE CONTROVERSE

- ✓ Tensions entre missions de régulation et de promotion des territoires (Reich, 2010)
- ✓ Décloisonnement de l'expertise : devoir se justifier des actions passées
- ✓ Institutionnalisation de la négociation : cristallisation des positions et « théâtralisation » des espaces de concertation (Martinais, 2015)
- ✓ Stratégie des associations : « Médiatisation » (Hadna, 2018)

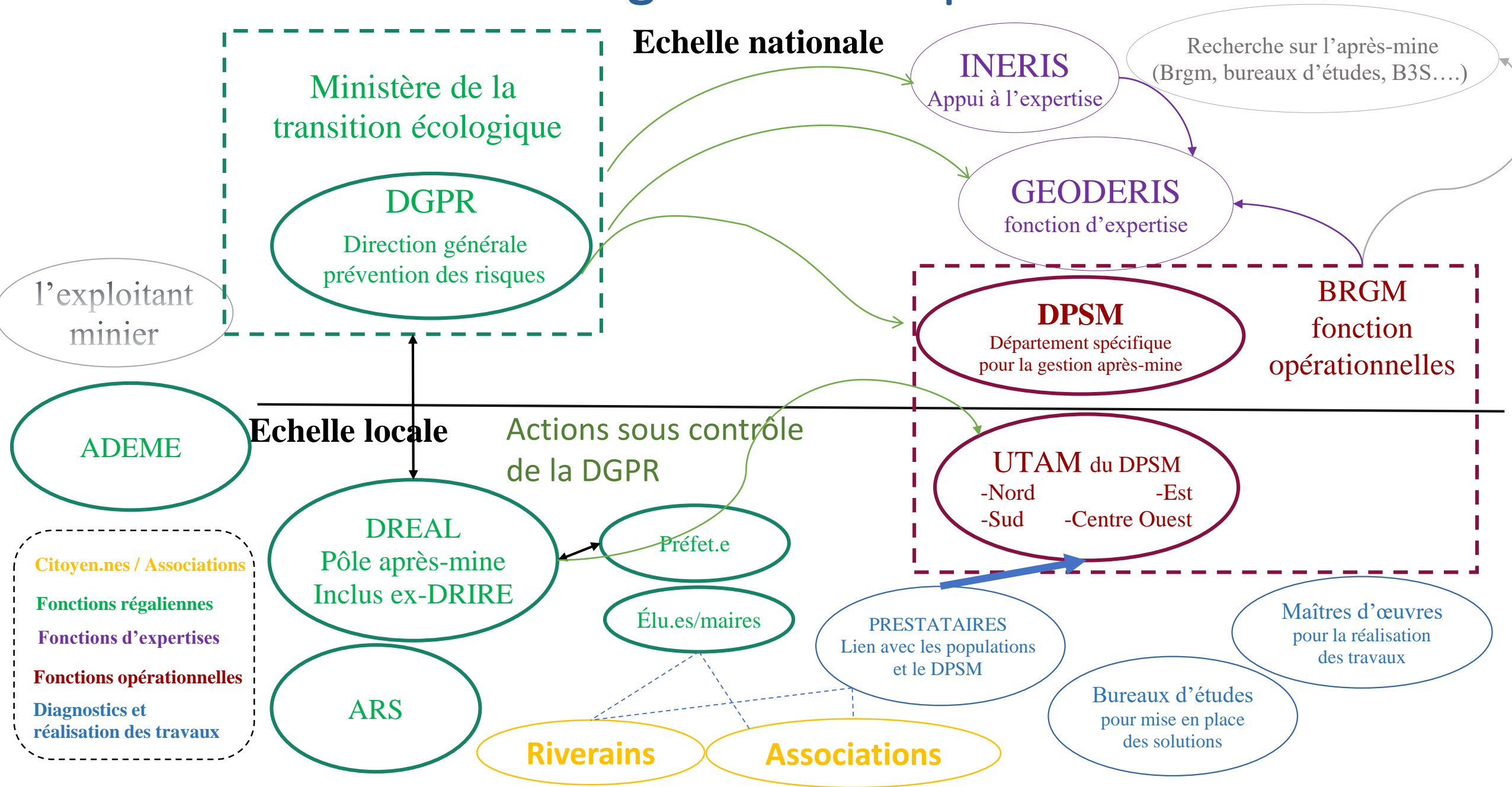
Résultats et Discussions

C - DIMENSION RELATIONNELLE DES ACTIVITÉS TECHNIQUES

- ✓ Espaces de négociations : créer des nouvelles pratiques professionnelles, au-delà des compétences techniques, part du relationnel de plus en plus importante !
- ✓ DPSM : Acteur intermédiaire à l'interface entre plusieurs parties prenantes
- ✓ Frustration dans les échanges : autour de la gestion des pollutions « conflit sur les frontières organisationnelles » (Reich, 2010)
- ✓ Entre stratégie d'alliance et d'opposition : s'appuyer sur des argumentaires selon les circonstances, pour peser dans les décisions qui sont prises



Acteurs de la gestion de l'après-mine :



Risques Santé-Environnement, fonction de :



SOURCES
Caractéristiques



TRANSFERTS
des polluants



CIBLES
Caractéristiques

Pour réduire les risques liés aux sites post-mine, plusieurs possibilités complémentaires :
↓ à la source + ↓ les transferts + ↓ l'exposition

DGPR

Direction générale
prévention des risques

l'exploitant
minier

DREAL
Pôle après-mine
Inclus ex-DRIRE

DPSM

Département spécifique
pour la gestion après-mine

BE
Mise en place
des solutions

BRGM INERIS

GEODERIS
fonction d'expertise

Maîtres d'œuvres
pour la réalisation
des travaux

ADEME

Riverains

Préfet(e)

Associations

ARS

Élu.es/maires

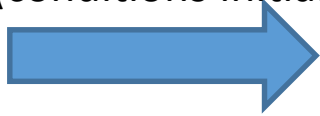
Fonctions d'expertises Fonctions opérationnelles Fonctions régaliennes Diagnostics et réalisation des travaux

Analyse des facteurs locaux influant la construction du risque, de l'expertise profane... et des potentiels projets souhaités par les citoyens pour revaloriser les territoires.

Développements méthodologiques et mise en œuvre :

Interprétation de l'état des milieux sociotechnique ; Co-adaptabilité des acteurs ; Participation ; Démocratie procédurale

Conséquences sur les contraintes
(conditions initiales)



Spécificités des sites post-mines,
Contexte, Diagnostic initial

- Risques (IEM, ...)
- Usages des sols
- Perceptions sociales
- Evolutions territoriales

Perspectives, Potentialités
économiques, Résilience

- Valorisation matière
- Énergies renouvelables
- Agricultures
- Culture...

Scénarios
exploratoires
à un horizon
de 20 ans

ACOM, citoyens, riverains, élus
CERTOP, BRGM, FUTURIBLES
+ aménageurs, urbanistes...
+ Comité de pilotage

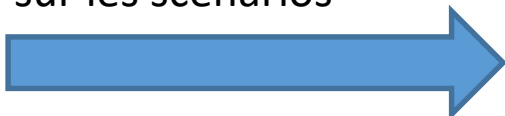


Processus COSTAMINA :
CO-construction de **S**cénarios de
Transition des **A**nciens territoires
MIniers vers de **N**ouveaux us**A**ges

*Préfiguration d'une
plateforme nationale
« Gestion Durable des
sites post-mines »*



Interprétation des influences
sur les scénarios



Emergence de Scénarios de transition

► Saisir sur le terrain la perception des risques des acteurs des territoires Post Extraction Minière (PEM)

Deux études qualitatives en cours :

BERRY Sami & LEBOT Baptiste

M2 SHS (Politiques Environnementales et Pratiques Sociales), Université Toulouse 2, J. Jaurès

Mars-Septembre 2021, BRGM & CNRS

- **Acculturation** : Revue des articles de presse, Entretiens exploratoires (DPSM, ACOM), Identification et contact « d'acteurs clefs » des territoires PEM.
 - Élaboration d'un cadre d'analyse à partir de **l'approche pragmatiste**
- **Méthodologie** : de façon diachronique et synchronique, une quinzaine d'entretiens (individuels et collectifs) par site, avec les acteurs de terrain (habitants, élus, usagers...) pour éclairer les usages, pratiques.
 - Production d'un travail de mémoire universitaire et **communication**.

Mine «La Grande Découverte» Decazeville Aveyron (12)

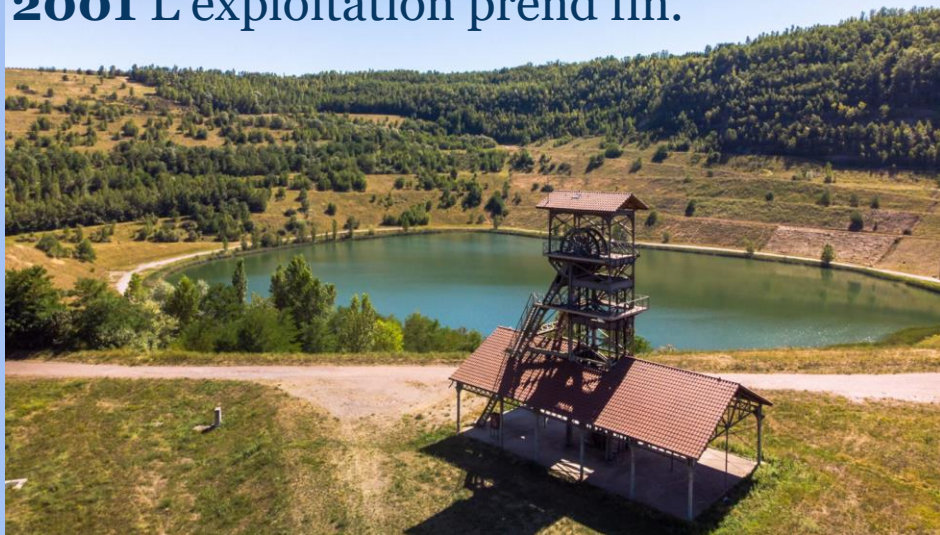
1826 Gisement de Houille. Mine créée par Le duc Decazes à partir des concessions l'usine des "Houillères et Fonderies de l'Aveyron".

1850 Usine sidérurgique la plus importante en France.

1892 Exploitation racheté, devient la plus grande mine à ciel ouvert de France.

XX^{ème} siècle Apogée : 9000 travailleurs et 1 Million de tonnes de fonte par an.

2001 L'exploitation prend fin.



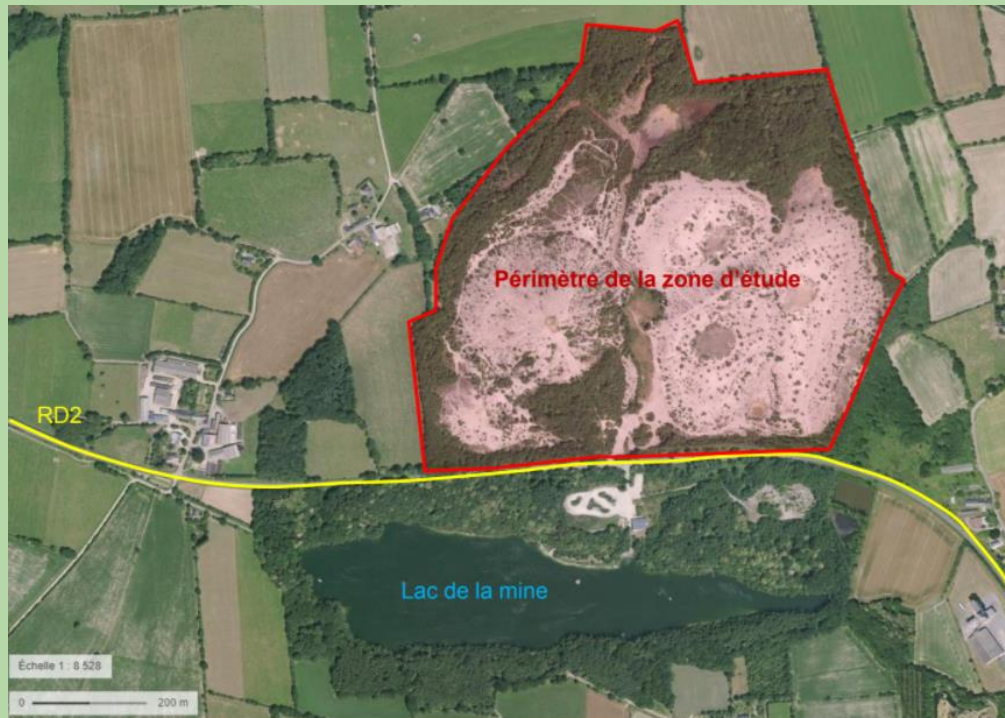
21 Décembre 2012 PPRM instauré (loi de 1999) : cartes d'aléa et des enjeux superposées (risque). En définissant des règles d'utilisation des sols compatibles aux anciennes exploitations minières, il a pour finalité d'assurer un maintien de la vie locale pour les usagers et biens d'un territoire.

→ La DREAL régional missionne le DPSM : Surveillance / Assistance à maîtrise d'ouvrage pour la mise en sécurité.

Impacts du PPRM sur plusieurs plans (économique, social) auprès d'agents institutionnels, associatifs ainsi que des riverains ? Meilleure compréhension des caractéristiques sociotechniques des sites investis, par la mise en lumière des différents points de vue des acteurs directement concernés.

Mine du « Bois Vert » d'Abbaretz Loire-Atlantique (44)

Gisement d'étain, mine à ciel ouvert, exploitée par la Société Nantaise des minerais de l'Ouest (SNMO), environ 4 millions de m³ de matériaux extraits pour produire 3750 tonnes de concentré de cassitérite. Apogée de l'exploitation industrielle **1952-1957**. **1997** Site orphelin qui revient à l'État en 2004.



2010, DPSM : mise en sécurité des puits, revégétalisation, gestion des lixiviats acides et aléas.

2019, IEM : incompatibilités d'usages liées à la présence de concentrations élevées en As dans les sols : Attention aux activités de loisirs développées depuis 1990 (sportives (Balades, cross, cheval, etc.) et culturelles (festivals, expositions, etc.).

juillet 2019 : décision du Préfet de Loire-Atlantique, les terrils sont fermés au public à l'exception d'un parcours de randonnée (actuellement en travaux). Mais, le site est toujours très fréquenté...

Réactions des divers acteurs aux restrictions, servitudes d'usages pour réduire l'exposition ? Quels aménagements, accompagnements aux changements de pratiques et d'usages adaptés ? (OAD)

MERCI pour votre attention !

<https://transitions2021.sciencesconf.org/>

« **Transitions écologiques en transactions et actions** »
Colloque International Sciences et Société WEBINAIRE
Inscriptions obligatoires et gratuites

21-25 juin 2021, Université J. Jaurès à Toulouse