

IMPACTS DES MODÈLES ALIMENTAIRES DANS LES TRANSITIONS DES EXPLOITATIONS AGRICOLES DES ESPACES RURAUX MÉTROPOLITAINS

Sous-session : Transactions villes-campagnes

21 juin 2021

 Université
Paris Nanterre



magali.hulot@parisnanterre.fr



INTRODUCTION

- Questionner les modèles alimentaires convoqués par les agriculteurs pour engager les transitions organisationnelles et fonctionnelles de leurs exploitations, notamment par l'étude des sociabilités et du lien au territoire
- Dans le cadre de la thèse commencée en 2020 : l'étude des pratiques alimentaires des agriculteurs, pour comprendre comment se construisent la durabilité et la justice des systèmes alimentaires depuis les franges périurbaines et rurales de l'Île-de-France et de Mexico, co-dirigée par M. Poulot et J. Le Gall.

PLAN

1) Cadrage

- a) Terrain
- b) Problématique
- c) Méthodologie

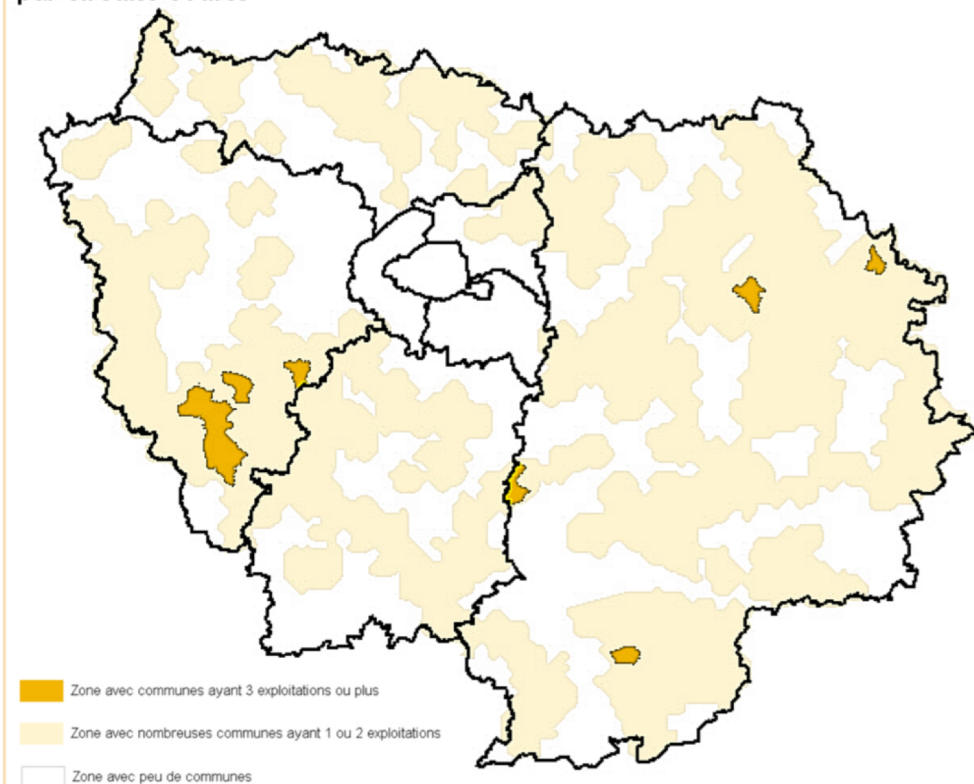
2) Résultats

- a) Deux figures d'agriculteurs
- b) Des sociabilités autour de l'alimentation diversifiées
- c) Des espaces sociaux hyper locaux autour de l'alimentation

DES CIRCUITS COURTS EN RECU

Vente de produits animaux par circuits courts

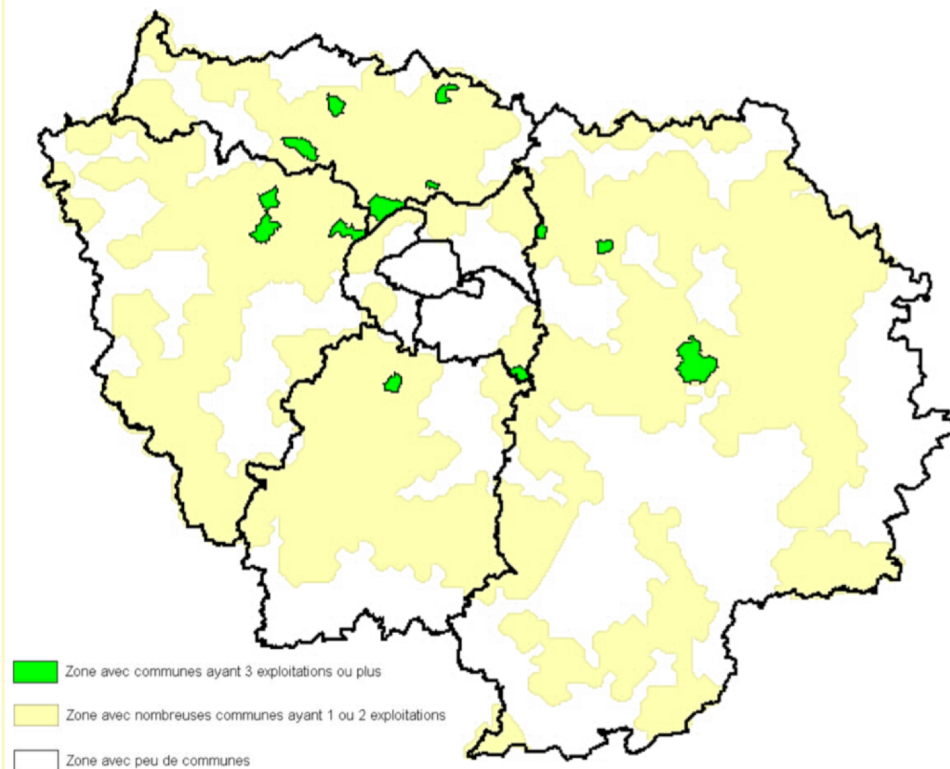
Zones avec communes ayant des exploitations commercialisant par circuits courts



Sources: BD Carto@IGN, Agreste-Recensement agricole 2010

Vente de légumes et de fruits par circuits courts

Zones avec communes ayant des exploitations commercialisant par circuits courts

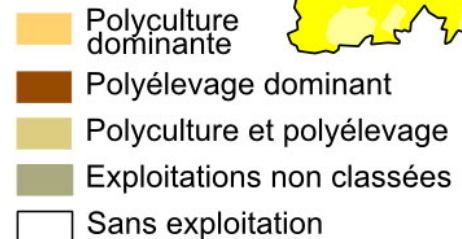
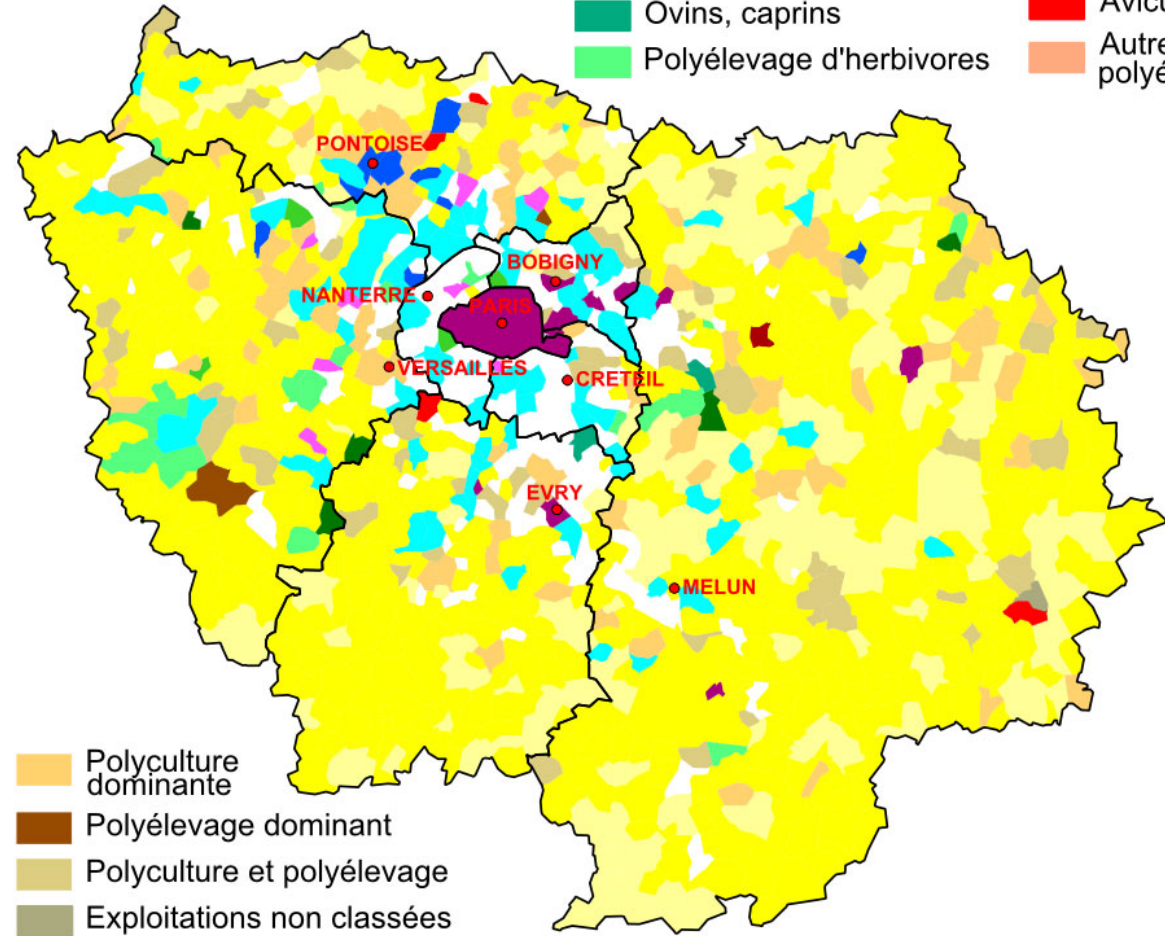
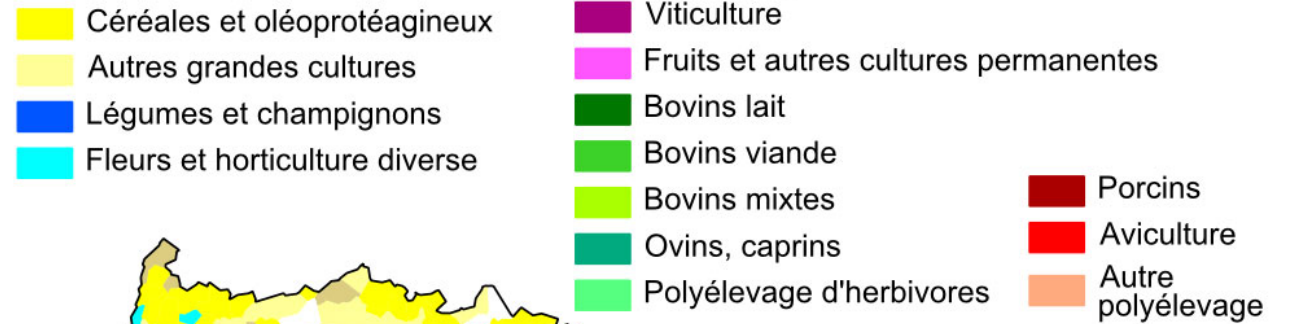


Sources: BD Carto@IGN, Agreste-Recensement agricole 2010

UN TERRITOIRE MAJORITAIREMENT AGRICOLE

- Île-de-France : 50% agricole
- Seine-et-Marne : 2400 exploitations sur 5000 en Île-de-France

Orientation technico-économique de la commune



Source : Agreste - Recensement agricole 2010
GEOFLA® Copyright « IGN - Paris - 2010 » Reproduction interdite

LES BOUTIQUES À LA FERME, QUEL RÔLE DANS LES TRANSITIONS ALIMENTAIRES ?

- Au sein des circuits courts, comprendre la place des boutiques à la ferme comme dispositif original
- Comprendre le rôle que les agriculteurs ayant une boutique à la ferme peuvent jouer dans la transition alimentaire et la diffusion de modèles alimentaires durables auprès des consommateurs
- Modèle alimentaire durable : proposition de définition

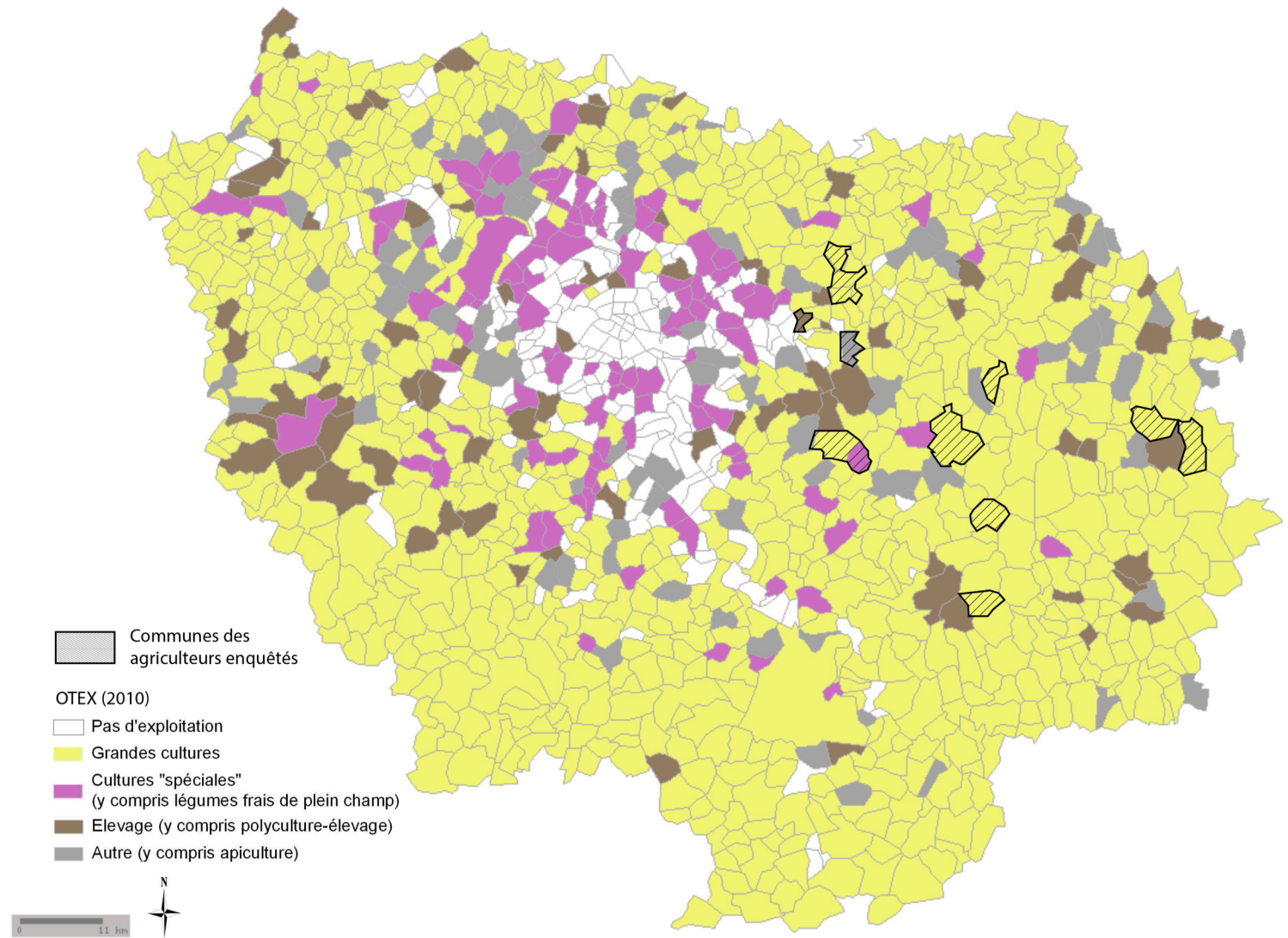
QUESTIONS

Quel serait le rôle des agriculteurs dans la diffusion d'un modèle alimentaire lié à la démarche du circuit court et qui serait celui de l'alimentation durable ?

L'espace agricole est-il le réceptacle d'un modèle alimentaire venant de la ville ou au contraire participe-t-il à en inventer un nouveau, à le diffuser, notamment au moyen des nouveaux dispositifs de sociabilités entre consommateurs et agriculteurs ?

MÉTHODOLOGIE

- Récits de vie
- Vingtaine d'agriculteurs
- Le circuit court est rarement une forme exclusive de commercialisation des productions



Sources: GEOFLA® IGN/ Agreste-Recensements agricoles 1970 à 2010

I) DEUX FIGURES D'AGRICULTEURS ÉMERGENT

- La crise comme moteur de la diversification et l'évolution du modèle alimentaire comme conséquence : le rôle des agriculteurs en diversification
- Bien se nourrir comme moteur de la diversification : une diffusion ville-campagne des normes de l'alimentation durable ?

II) DES SOCIABILITÉS AUTOUR DE L'ALIMENTATION DIVERSIFIÉES

- Un nouveau rapport au monde
- Un consommateur qui ne sait pas : des producteurs comme acteurs de la diffusion de savoir-faire
- Des démarches inscrites en conventionnel et en bio
- Valider les modèles alimentaires des consommateurs : le cas de la viande
- Des sociabilités limitées autour des modèles alimentaires

III) DES ESPACES SOCIAUX HYPER LOCAUX AUTOUR DE L'ALIMENTATION

- Les acheteurs en circuits courts : une certaine diversité mais surtout le voisinage et les personnes âgées
- Quels mangeurs sont les agriculteurs ?
- Des espaces locaux autour de l'alimentation durable et de certaines figures d'agriculteurs

CONCLUSION

- Deux figures d'agriculteurs qui montrent une appropriation du modèle alimentaire durable
- Le producteur a un rôle dans la transmission des savoirs et des savoir-faire via sa boutique à la ferme
- Au-delà de la diffusion d'un modèle alimentaire durable, la création ou le renforcement de sociabilités locales

JE VOUS REMERCIE DE VOTRE
ATTENTION

